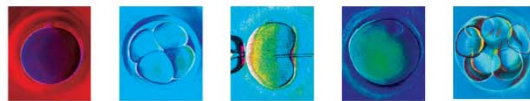


Louis Weckstein, MD
 Susan Willman, MD
 Mary Hinckley, MD
 Deborah Wachs, MD
 Carmelo Sgarlata, MD
 Evan Rosenbluth, MD
 Kristen Ivani, PhD



FERTILITY FACT SHEET

San Ramon / Orinda / San Jose

Clomiphene Challenge Test (Español)

La prueba Clomiphene Challenge es una prueba más sensible para determinar la “reserva de ovarios” o si la mujer tiene huevos de buena calidad en sus ovarios. Esta prueba es más sensible que la otra prueba de sangre que se llama Día 2 o 3 FSH y Estradiol porque algunas mujeres que tienen resultados normales para esta prueba, tienen resultados anormales para la prueba Clomiphene Challenge. Los resultados de esta prueba le ayudara y a su medico en evaluar su “reserva de ovarios” y para saber si necesita empezar con tratamientos más agresivos.

INSTRUCCIONES PARA HACER LA PRUEBA	
DIA 1	Empieza su periodo
DIA 2	FSH y Estradiol Prueba de Sangre
DIA 3 hasta 9	Tome las pastillas Clomiphene 100 mg cada día. (Dos pastillas de 50 mg cada día a la misma hora.)
DIA 10	FSH Prueba de Sangre

Si usted tiene preguntas, por favor de llamar a su enfermera de IUI o IVF de cualquier oficina.

Las horas que hacemos esta prueba son Lunes a Viernes, desde las 7 a.m. - 9 a.m..., Sábados, Domingos y Días Feriadas, 8:00 a.m. – 9:00 a.m.

SAN RAMON	Teléfono (925) 867-1800	FAX (925) 275-0933
ORINDA	Teléfono (925) 254-0444	FAX (925) 254-7810
SAN JOSE	Teléfono (408) 615-8977	FAX (408) 615-8974